

# 農業用水路目地のヒビ割れに強い!

建築・土木用シリコンシーリング材

## SE980A

1成分形アルコール型

農業水利施設の補修・補強工事に関するマニュアル

開水路補修編(案)の

目地充填工法に使用する材料・工法の品質規格適合品



1成分高モジュラスで

JIS A 5758

耐久性区分

9030に適合!

### ■ 用途

- 農業用水路目地の水漏れ補修シーリング
- コンクリート2次製品の目地シーリング

建築・土木用  
シリコンシーリング材  
**SE980A**  
1成分形アルコール型

# 1成分形で耐久性、耐候性に優れ、 目地補修工法・目地充填工法の 品質規格に合格したシーリング材

## 代表特性

試験方法	試験項目	単位	測定値
JIS A 1439	タックフリー	min	10
JIS K 6249	密度	g/cc	1.47
JIS K 6249	硬さ JIS-A	-	31

## 目地補修工法 目地充填工法に使用する材料・工法の品質規格に基づく試験結果\*

要求特性	試験方法	品質規格値	SE980A	
耐候性	JSCE-K511キセノン1000時間	膨れ、ひび割れ、剥がれが無いこと	3個とも膨れ、ひび割れ、剥がれが無かった	合格
付着性	JIS A 1439	標準条件	伸び100%以上	合格
	+23°C水浸漬×28日	水中条件	伸び60%以上	合格
	5°C×28日養生後	低温条件	伸び100%以上	合格
止水性	0.1MPa、水圧保持時間3分	漏水が認められないこと	漏水は認められなかった	合格
伸縮追従性	変形率:±20%、繰返し回数:3,650回	剥離、破断の無いこと	剥離・破断は生じなかった	合格
耐水性	23°C水浸漬×28日後の重量変化	吸水率10%以下	0.40%	合格
形状安定性	50%モジュラス	0.2N/mm <sup>2</sup> 以上	0.46 N/mm <sup>2</sup>	合格

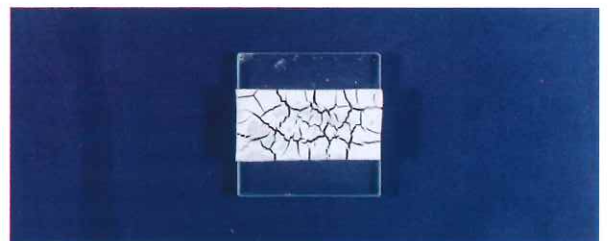
\*「農業水利施設の補修・補強工事に関するマニュアル 開水路補修編(案)」(農林水産省農村新興局整備部設計課施工企画調整室、平成27年4月)

## SE980A WOM×10,000時間後



ひび割れ等は認められなかった  
SE980Aはシリコンシーリング材のため耐候性が高い

## 変成シリコン WOM×10,000時間



シリコンシーリング材ではないため、耐候性が悪い

## ■この商品に関するお問い合わせは…

フリーダイヤル

0120-77-6278

ウェブサイト

www.dowcorning.co.jp

限定保証についてよくお読みください。

ここに掲載する情報(以下「本情報」といふ)は、弊社が誠意をもって提供するものであり、正確であると確信するものです。但し、弊社製品についての使用条件や使用方法は、弊社のコントロールの及ばぬところがございますので、本情報を弊社製品がお客様の意図する最終用途において、安全で、有効で、十分に満足するものであることを保証するためのお客様における試験の代わりとしては、使用しないで下さい。ここに記載する使用方法、用途などは、いかなる特許をも侵害していません。保証に違反した場合、お客様は、当社製品の購入代金の返金または当該製品の交換のみに対応致します。弊社は、製品の特定目的への適合性または商品適合性について、明示または黙示の保証をするものではありません。また、弊社は、いかなる付随的または派生的な損害について何ら責任を負いません。

取扱店

 株式会社 **アクト**

〒179-0083 東京都練馬区平和台3-5-11

TEL:03-5921-3655 FAX:03-5921-3667

URL: <http://www.act-com.co.jp>